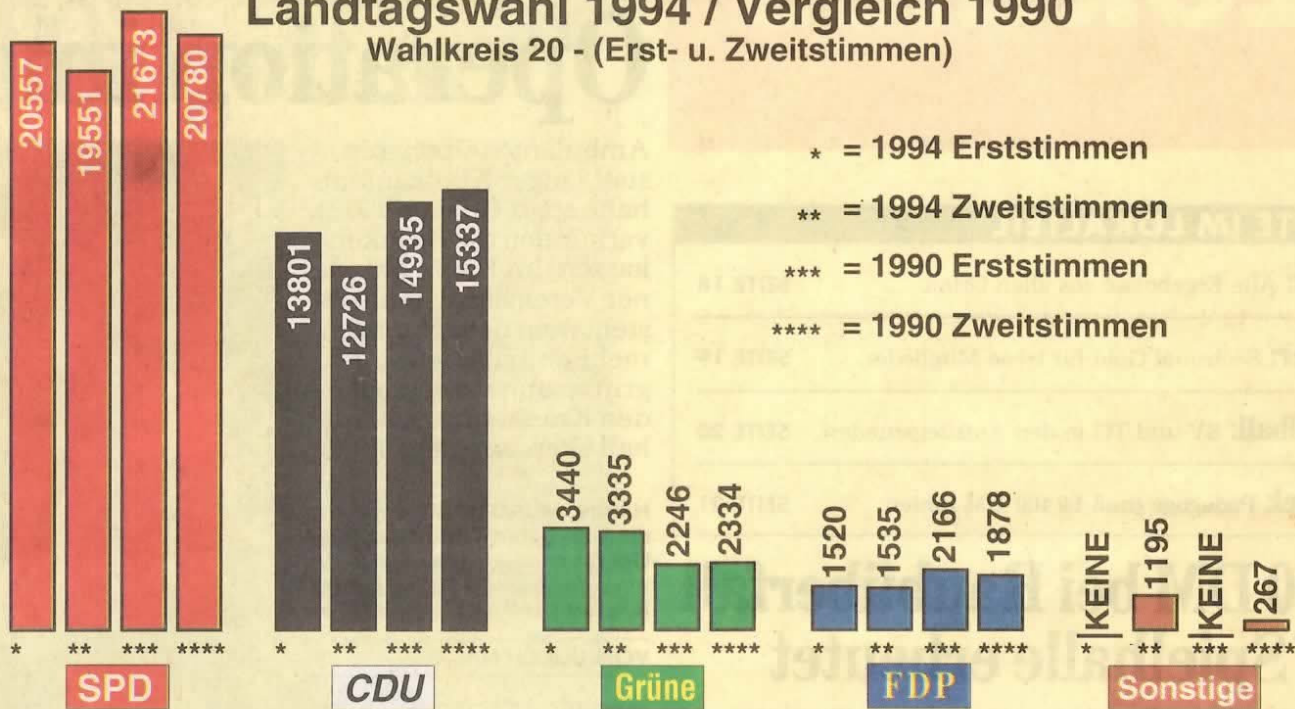
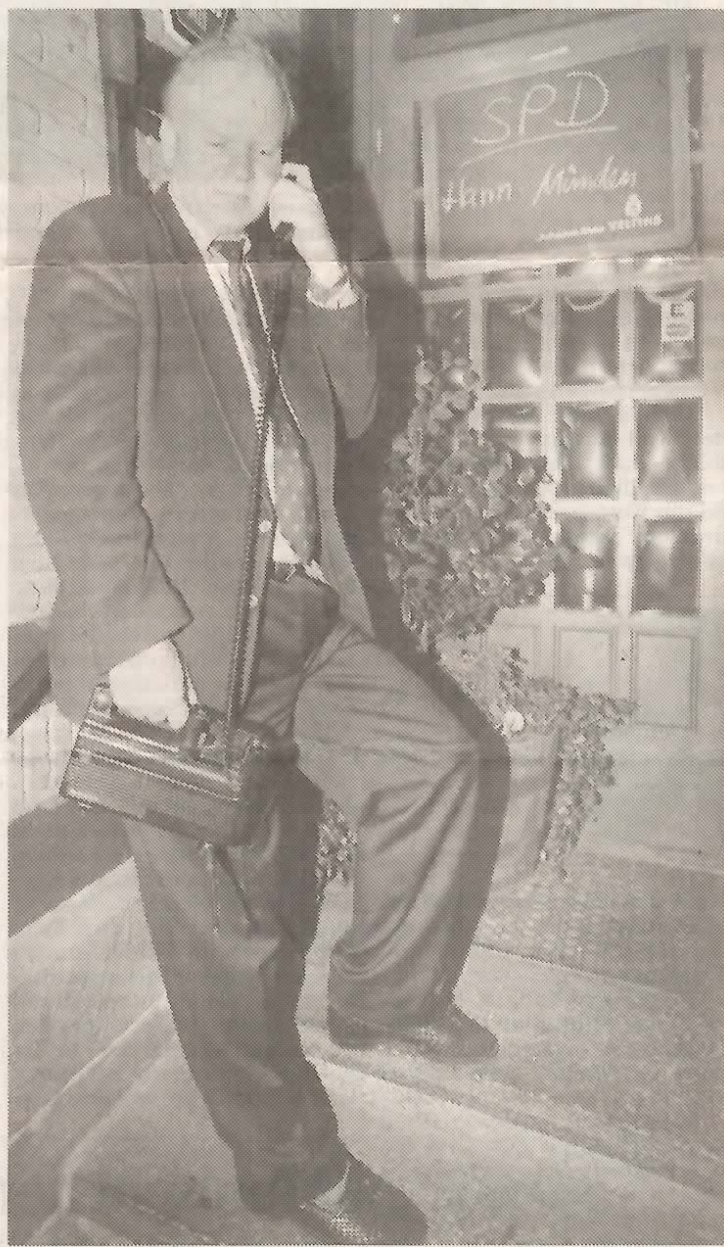


Landtagswahl 1994 / Vergleich 1990

Wahlkreis 20 - (Erst- u. Zweitstimmen)



Grafik: Yvi



Immer auf Draht: Wahlsieger Wolfgang Senff telefonierte sogar noch per Funk aus Münden nach Hannover. Allerdings mußte er dafür die Wahlfete der Genossen verlassen, um vor dem Gasthaus die richtige Verbindung zu bekommen. (Foto: Jelínek)

EINZELERGEBNISSE STAUFENBERG

Für CDU und FDP kaum etwas zu holen

In zwei Bezirken fiel die CDU unter 20 Prozent. Zum Teil zweistellige Ergebnisse für die Grünen. Die SPD sonnt sich bei teilweise nahe 70 Prozent in „eichsfeldischen Verhältnisse“ mit umgekehrten Vorzeichen. Für die FDP sieht's ganz übel aus.

Lutterberg:
 Senff: 52,5 - Hansen: 36,7 - Voss: 2,6 - Wenzel: 8,1.
 SPD: 51,1 - CDU: 33,3 - FDP: 2,4 - Grüne: 7,6 - REP: 3,6.

Nienhagen:
 Senff: 59,3 - Hansen: 29,4 - Voss: 3,9 - Wenzel: 7,4.
 SPD: 56,7 - CDU: 26,5 - FDP: 4,4 - Grüne: 5,9 - REP: 1,5.

Uschlag 1:
 Senff: 67,6 - Hansen: 21,3 - Voss: 3,4 - Wenzel: 7,7.
 SPD: 65,6 - CDU: 19,4 - FDP: 1,9 - Grüne: 6,7 - REP: 5,0.

Sichelstein:
 Senff: 68,2 - Hansen: 21,8 - Voss: 1,6 - Wenzel: 8,5.
 SPD: 63,4 - CDU: 18,3 - FDP: 1,6 - Grüne: 7,2 - REP: 6,4.

Uschlag 2:
 Senff: 62,8 - Hansen: 26,0 - Voss: 2,1 - Wenzel: 9,1.
 SPD: 61,0 - CDU: 22,1 - FDP: 1,4 - Grüne: 8,1 - REP: 5,5.

Speele:
 Senff: 58,9 - Hansen: 25,3 - Voss: 5,4 - Wenzel: 10,3.
 SPD: 58,4 - CDU: 23,9 - FDP: 2,6 - Grüne: 8,7 - REP: 3,7.

Uschlag-Dahlheim:
 Senff: 57,4 - Hansen: 29,4 - Voss: 3,7 - Wenzel: 9,6.
 SPD: 54,7 - CDU: 26,3 - FDP: 3,7 - Grüne: 11,7 - REP: 2,9.

Spiekershausen:
 Senff: 34,2 - Hansen: 47,5 - Voss: 4,0 - Wenzel: 14,4.
 SPD: 34,4 - CDU: 45,3 - FDP: 2,8 - Grüne: 11,6 - REP: 3,5.

Landwehrhagen 1:
 Senff: 52,0 - Hansen: 32,4 - Voss: 5,0 - Wenzel: 10,5.
 SPD: 46,7 - CDU: 30,4 - FDP: 3,4 - Grüne: 10,6 - REP: 5,7.

Benterode:
 Senff: 54,5 - Hansen: 32,3 - Voss: 3,6 - Wenzel: 9,7.
 SPD: 49,6 - CDU: 28,9 - FDP: 3,5 - Grüne: 9,2 - REP: 5,2.

Landwehrhagen 2:
 Senff: 49,3 - Hansen: 36,1 - Voss: 4,3 - Wenzel: 10,4.
 SPD: 46,0 - CDU: 34,8 - FDP: 3,6 - Grüne: 9,7 - REP: 2,0.

Escherode:
 Senff: 51,4 - Hansen: 29,4 - Voss: 4,4 - Wenzel: 14,8.
 SPD: 50,9 - CDU: 24,0 - FDP: 4,8 - Grüne: 12,9 - REP: 4,8.