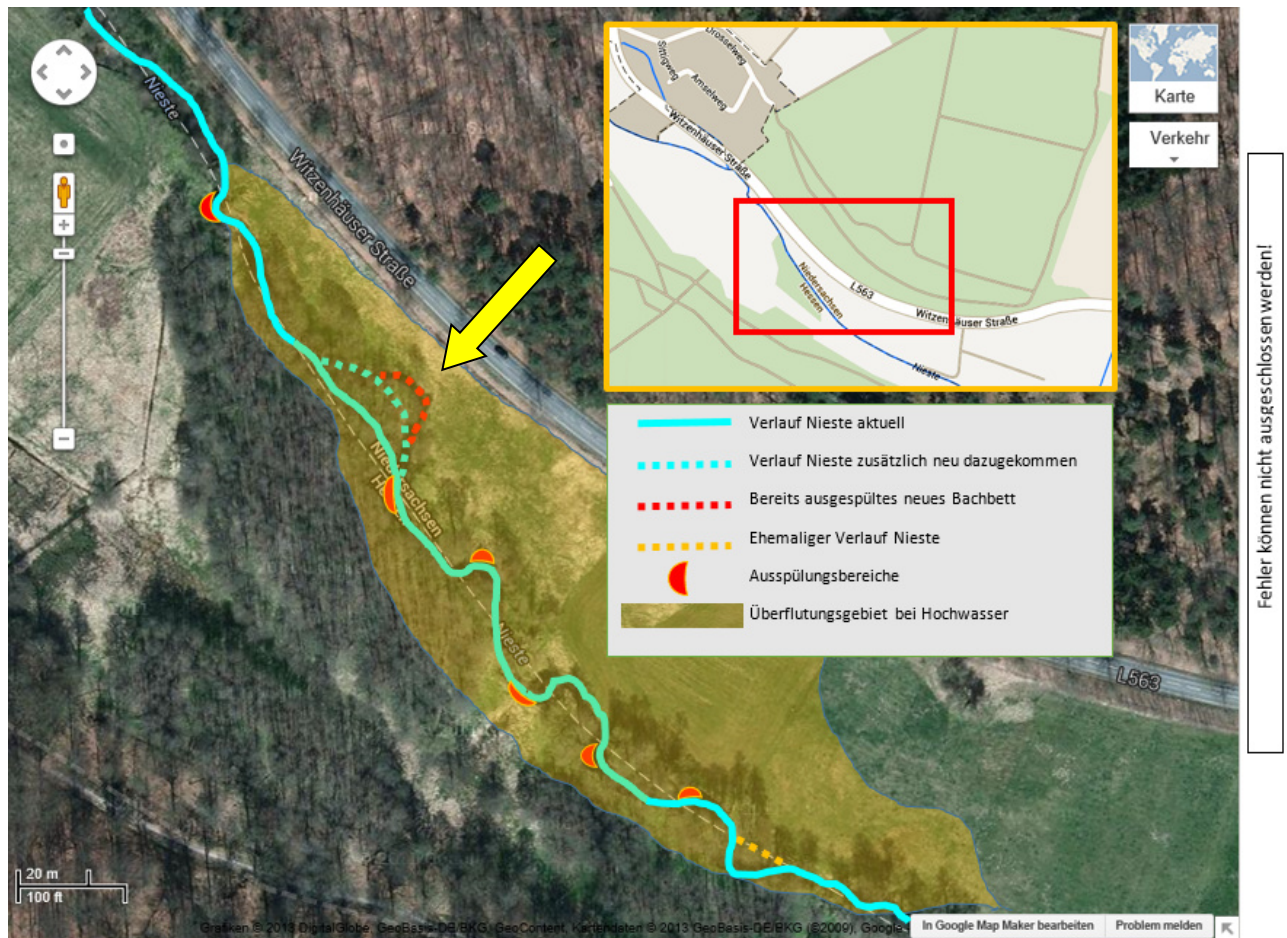


# Die Hochwasser der Nieste in den letzten Jahre verändern südöstlich von Dahlheim den Bachlauf



Die Hochwasser der Nieste der vergangenen Jahre verändern das Bachbett südöstlich von Dahlheim unaufhörlich. Neben den Ausspülungen verändert sich der Bachlauf massiv und dringt immer weiter auf die Flächen von Dahlheim ein.



Die Nieste hat hier bereits zwei Bachläufe, eine Insel entsteht.



Rechts im Bild ist bereits der kommende Bachlauf zu sehen, ...

Weiter auf Seite 2

31. Oktober 2013

## Die Hochwasser der Nieste in den letzten Jahre verändern südöstlich von Dahlheim den Bachlauf



... der auf das nächste Hochwasser wartet.



Links im Bild das voraussichtlich neue Bachbett.



Starke Ausspülungen sind in fast jeder Kurve der Nieste zu sehen.



Auch hier ...



... und hier ...



... und hier will die Nieste geradeaus.