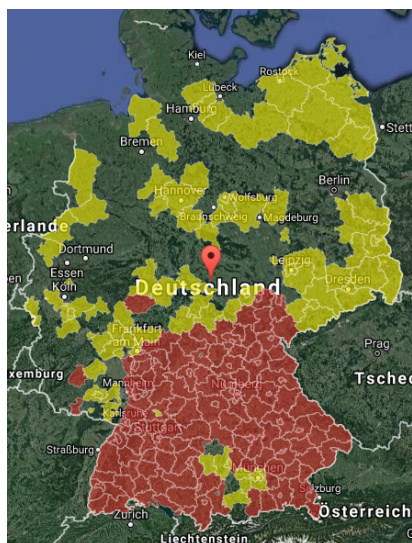
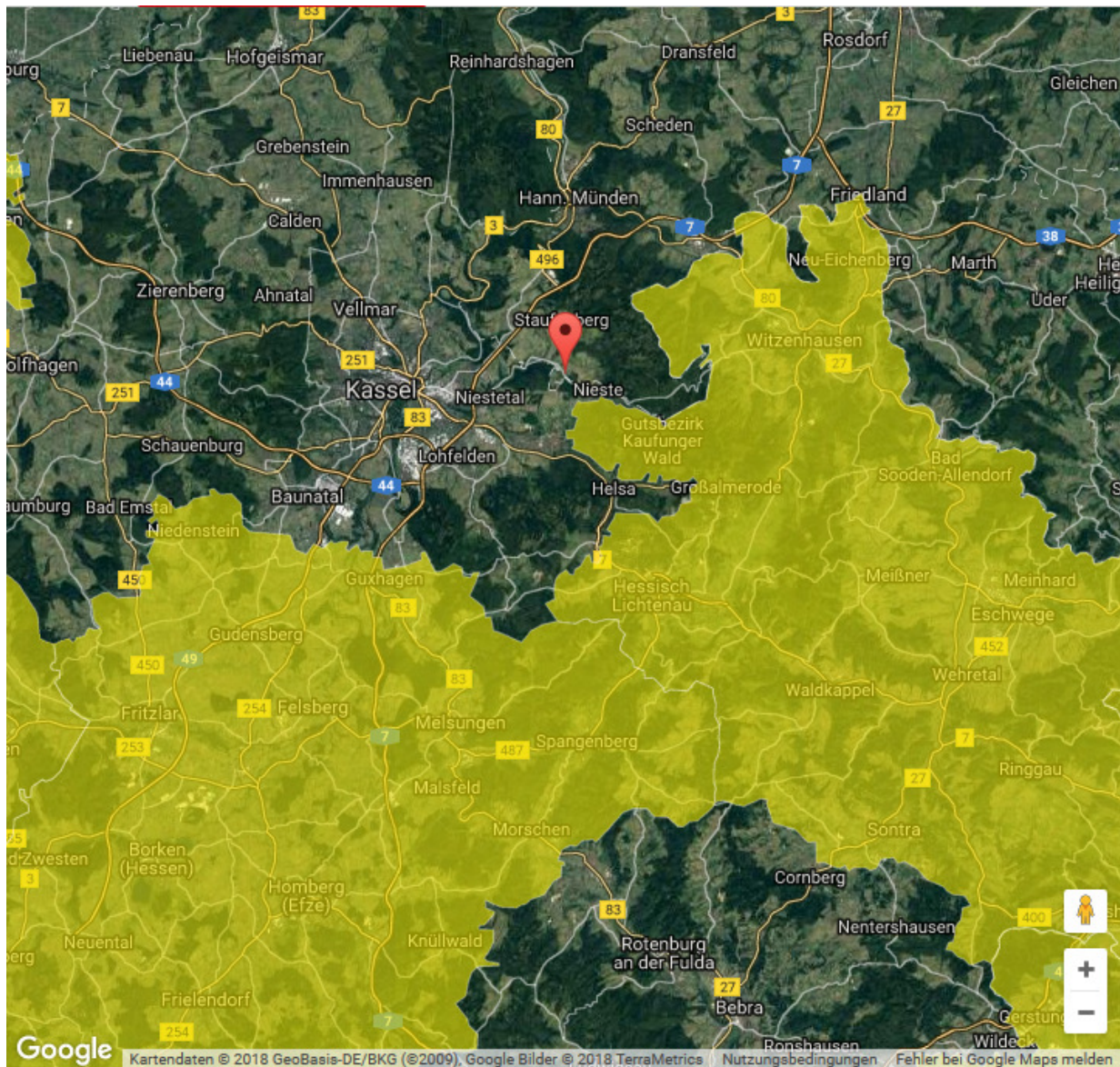


## FSME-Gebiete rücken Dahlheim auf den Pelz



### Legende

- Definierte FSME-Risikogebiete nach Robert Koch-Institut
- Landkreise mit vereinzelt auftretenden FSME-Erkrankungen, die jedoch nicht der Definition für ein FSME-Risikogebiet nach Robert Koch-Institut entsprechen.

Quelle: Robert Koch-Institut (RKI), Epi. Bull. 17/2017

Stand: April 2017

Hinweis: Zecken kann es überall in Deutschland geben. Ihr Lebensraum erstreckt sich dabei vor allem auf hohes Gras, Büsche und Unterholz, in dem Zecken auf potenzielle Opfer warten. Es gibt also keine offiziellen Risikogebiete für Zecken oder etwa Zeckenkarten für Deutschland. Auch eine Aussage dazu, wo gefährliche Zecken leben, kann man anhand einer Verbreitungskarte nicht geben. Diese Karte ist lediglich eine Bestandsaufnahme.